

Свердловская  
область



Городской округ  
Верхний Тагил

Инвестиционный профиль

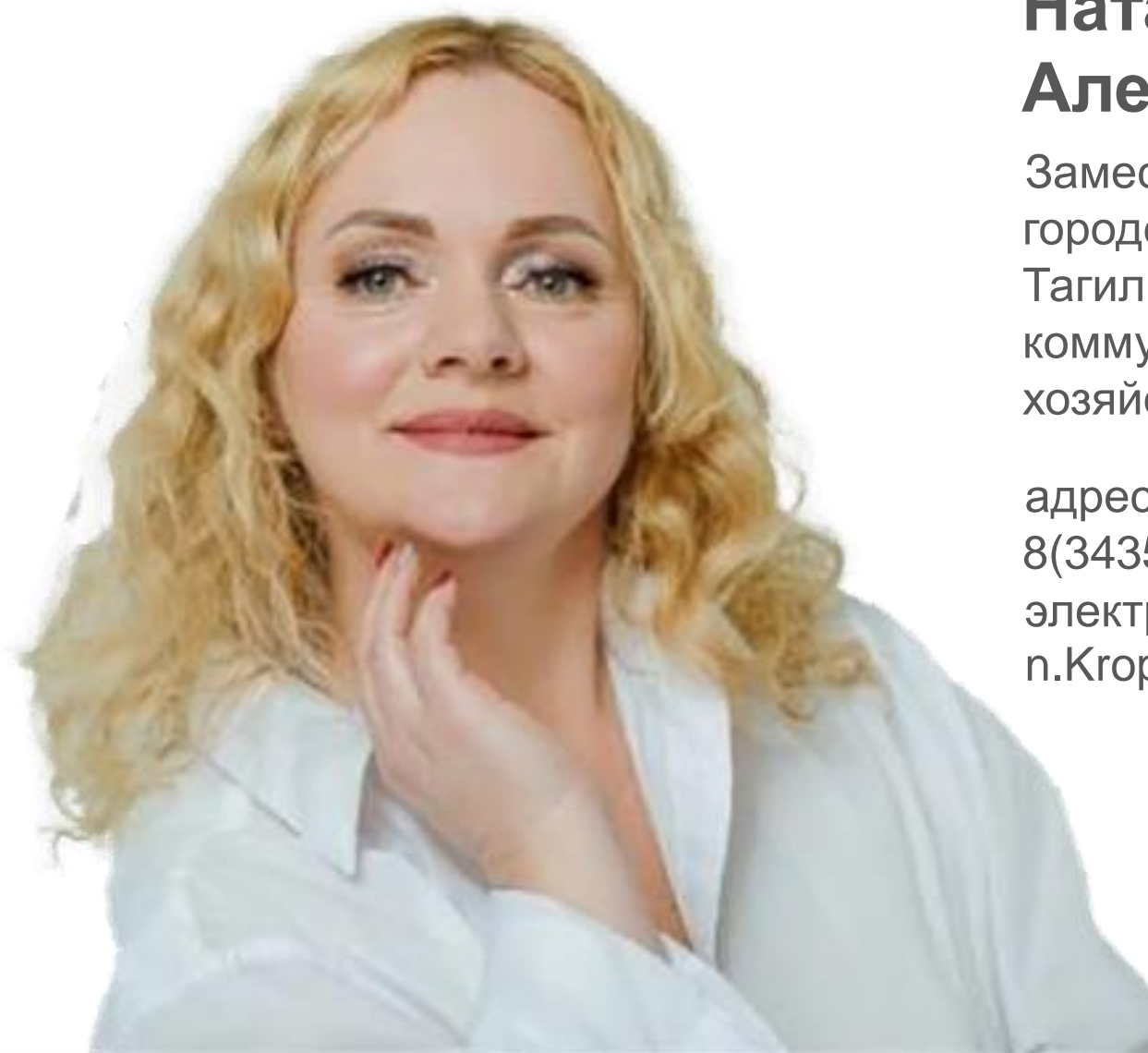
**ГОРОДСКОЙ ОКРУГ  
ВЕРХНИЙ ТАГИЛ**



**Кириченко  
Василий  
Григорьевич**

Глава городского  
округа Верхний  
Тагил

адрес: Жуковского, 13 телефон:  
8(34357) 2 -00-23  
электронная почта:  
kirichenko.vtagil@ya.ru



**Кропотухина  
Наталия  
Александровна**

Заместитель Главы  
городского округа Верхний  
Тагил по жилищно-  
коммунальному и городскому  
хозяйству

адрес: Жуковского, 13 телефон:  
8(34357) 2 -00-21  
электронная почта:  
n.Kropotuhina@go-vtagil.ru

**Инвестиционный комитет Свердловской области**


Столкнулись с проблемой или нарушены  
сроки проведения процедур?

Есть предложения для рассмотрения на  
Инвестиционном комитете Свердловской области?


Электронная почта для приема обращений по указанным темам:

 [investor@egov66.ru](mailto:investor@egov66.ru)

**Инвестиционный совет по инвестициям и  
развитию предпринимательства в городском  
округе Верхний Тагил**

 [n.Kropotuhina@go-vtagil.ru](mailto:n.Kropotuhina@go-vtagil.ru)

# ОБЩАЯ ХАРАКТЕРИСТИКА ГОРОДСКОГО ОКРУГА ВЕРХНИЙ ТАГИЛ

 Инвестиционная карта  
Свердловской области



Федеральные и  
региональные дороги:

Региональная дорога 65К-3504000  
(г. Екатеринбург - г. Нижний Тагил – г.  
Серов)

Региональная дорога 65К-4108000

Екатеринбургская кольцевая автомобильная дорога\*



Ближайшая  
железнодорожная станция:

Железнодорожная станция  
Сортировочная  
Железнодорожная станция Нейво -  
Рудянка



Информация  
о природных ресурсах:

Леса преимущественно темно-хвойные (60-85%), в восточной части территории хвойно-лиственные с преобладанием сосны, встречаются пихтовые леса и участки кедровых.

Реки: Тагил, Половинка, Белая, Бобровка, Сибирка, Вогулка. Река Тагил в районе города зарегулирована Верхнетагильским и Вогульским водохранилищами, предназначенными для целей водоснабжения Верхнетагильской ГРЭС.

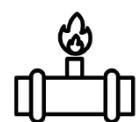
Виды полезных ископаемых: керамзитовые глины, строительный камень, известняк, ведется разведка месторождений демантоидов



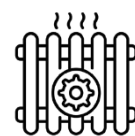
Позиция в муниципальном  
инвестиционном рейтинге:

**71 место**

# ПЕРЕЧЕНЬ РЕСУРСОСНАБЖАЮЩИХ ОРГАНИЗАЦИЙ



Газоснабжение



Теплоснабжение



Водоотведение



Водоснабжение



Электроснабжение

## 1. АО «Облкоммунэнерго»

Телефон: 83432860581

Электронная почта: [info@okehergo.su](mailto:info@okehergo.su)

Контактное лицо: Буданов Дмитрий Владимирович



## 2. АО «Уралсевергаз»

Телефон: 834337288888

Электронная почта: [delo@usg.rosneft.ru](mailto:delo@usg.rosneft.ru)

Контактное лицо: Белых Сергей Леонидович



## 3. МУП «Водоканал г. Верхний Тагил»

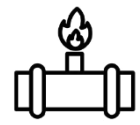
Телефон: 83435720040

Электронная почта: [vodokanal-vt@mail.ru](mailto:vodokanal-vt@mail.ru)

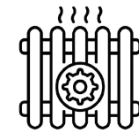
Контактное лицо: Соколов Сергей Юрьевич



# ПЕРЕЧЕНЬ РЕСУРСОСНАБЖАЮЩИХ ОРГАНИЗАЦИЙ



Газоснабжение



Теплоснабжение



Водоотведение



Водоснабжение



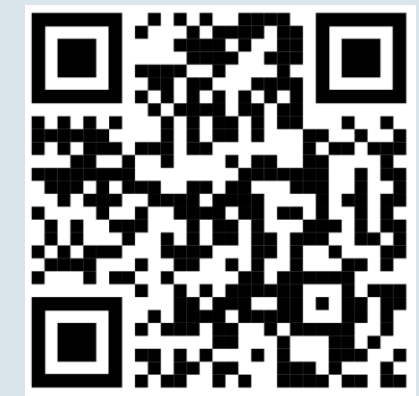
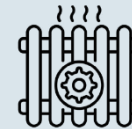
Электроснабжение

## 4. МУП «УК «Потенциал»»

Телефон: 83435720115

Электронная почта: uk.mup@bk.ru

Контактное лицо: Хайрова Светлана Сергеевна

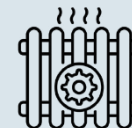


## 5. «ИНТЕР РАО Электрогенерация» Филиал «Верхнетагильская ГРЭС»

Телефон: 83435722359

Электронная почта: secretaru\_vtgres@interrao.ru

Контактное лицо: Голубев Андрей Владимирович



# ИНФОРМАЦИЯ О ТРУДОВЫХ РЕСУРСАХ В ГОРОДСКОМ ОКРУГЕ ВЕРХНИЙ ТАГИЛ



Экономически активное население

**11,037 тыс. человек (в 2023 году)**



Средняя заработная плата

**46, 2759 тыс. рублей (в 2023 году)**



ГКУСЗН СО «Невьянский центр занятости»

адрес: ул. Ленина 34 А, г. Невьянск, Свердловская область, индекс: 624194  
телефон: 83435622160  
электронная почта: nevyansk.[cz@egov66.ru](mailto:cz@egov66.ru)

<https://inlnk.ru/n0pRJ4>



Образовательные организации

## Средние специальные учебные заведения

Государственное автономное профессиональное образовательное учреждение Свердловской области «Уральский государственный колледж имени И.И. Ползунова»  
<https://ugkp.ru>

Направление подготовки/профессия:

- 1 15.01.05 Сварщик (ручной и частично механизированной сварки)
- 2 15.02.17 Монтаж, техническое обслуживание, эксплуатация и ремонт промышленного оборудования (по отраслям)
- 3 22.02.06 Металлургическое производство (по видам производства)
- 4 38.02.04 Торговое дело
- 5 43.02.15 Поварское и кондитерское дело
- 6 40.02.04. Юриспруденция
- 7 18.02.14 Химическая технология производства химических соединений





**Получение в аренду земельного участка на торгах**

Свердловская область, г.  
Верхний Тагил, ул. Жуковского,  
13 — кабинет 5



**Получение в аренду земельного участка без торгов**

Свердловская область, г.  
Верхний Тагил, ул. Жуковского,  
13 — кабинет 5



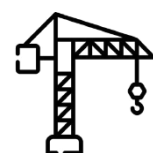
**Выдача градостроительного плана земельного участка**

Свердловская область, г.  
Верхний Тагил, ул. Жуковского,  
13 — кабинет 3



**Выдача согласия на строительство, реконструкцию в границах полосы отвода и придорожной полосы и на присоединение (примыкание) к автомобильной дороге общего пользования муниципального значения**

Свердловская область, г.  
Верхний Тагил, ул. Жуковского,  
13 — кабинет 3



**Выдача разрешения на строительство**

Свердловская область, г.  
Верхний Тагил, ул. Жуковского,  
13 — кабинет 3



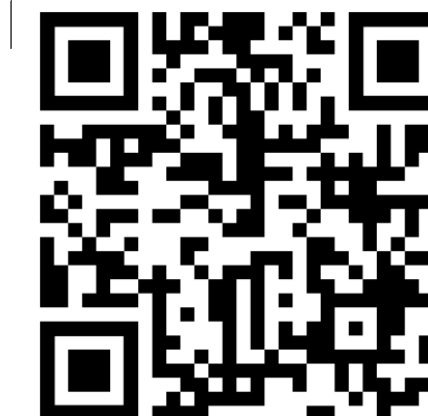
**Выдача разрешения на ввод объекта в эксплуатацию**

Свердловская область, г.  
Верхний Тагил, ул. Жуковского,  
13 — кабинет 3



# МЕРЫ ПОДДЕРЖКИ ДЛЯ БИЗНЕСА И ИНВЕСТОРОВ В ГОРОДСКОМ ОКРУГЕ ВЕРХНИЙ ТАГИЛ

<b>Налоговые льготы</b>	— Решение Думы городского округа Верхний Тагил от 18.11.2010 № 34/4 «Об установлении земельного налога на территории городского округа Верхний Тагил»
<b>Имущественная поддержка</b>	- Приказ Министерства по управлению государственным имуществом Свердловской области от 16.12.2020 № 4165 «об утверждении понижающих коэффициентов для отдельных категорий лиц, подлежащих применению для определения размера арендной платы за земельные участки, находящиеся в государственной собственности свердловской области, и земельные участки, государственная собственность на которые не разграничена, расположенные на территории свердловской области и предоставленные в аренду без торгов» - Постановление городского округа Верхний Тагил от 31.10.2023 № 998 «Об утверждении Перечня муниципального имущества (зданий, строений, сооружений и нежилых помещений), предназначенного для назначения имущественной поддержки субъектам малого и среднего предпринимательства в городском округе Верхний Тагил»





# КРУПНЕЙШИЕ ПРЕДПРИЯТИЯ ГОРОДСКОГО ОКРУГА ВЕРХНИЙ ТАГИЛ

Наименование

Профиль,  
объем отгруженной продукции  
(по состоянию на 2023 год)

Филиал «Верхнетагильская  
ГРЭС»акционерного общества «Интер РАО-  
Электрогенерация»

Производство и сбыт электрической и тепловой энергии,  
инженерные услуги, проектирование и строительство  
энергообъектов

Общество с ограниченной ответственностью  
«Агрофирма «Северная»

Основным видом деятельности компании является разведение  
сельскохозяйственной птицы. Также "Агрофирма "Северная", ООО  
работает еще по 48 направлениям.

Общество с ограниченной ответственностью  
«Куратье»

Основным видом деятельности компании является разведение  
сельскохозяйственной птицы.

Савалт Груп

Лидирующий завод по производству стретч-пленки в УрФО



# КЛЮЧЕВЫЕ ИНВЕСТИЦИОННЫЕ ПРОЕКТЫ ГОРОДСКОГО ОКРУГА ВЕРХНИЙ ТАГИЛ

## Наименование инвестиционного проекта

## Описание инвестиционного проекта

Комплексное благоустройство улицы Ленина г. Верхний Тагил  
«Вектор Света»

Комплексное благоустройство улицы Ленина «Вектор Света» на сумму 153,00 тысячи рублей (в т.ч. на 2023 г. — 63 466, 1 тыс. рублей). Договор на 3 года. Первый этап реализации проекта в 2023 году.  
Благоустройство территории включает в себя декоративное, техническое планирование, конструктивные устройства, растительные компоненты, малые архитектурные формы, некапитальные нестационарные сооружения.

Теплофикация городских сетей

Для обеспечения надёжности теплоснабжения городского округа предусмотрено поэтапное выполнение следующих мероприятий:

- замена изношенных труб и арматуры тепловых сетей;
- ввод в эксплуатацию источников тепла в увязке с очерёдностью и темпами нового строительства;
- разработка и реализация мероприятий по снижению потерь тепловой энергии в тепловых сетях



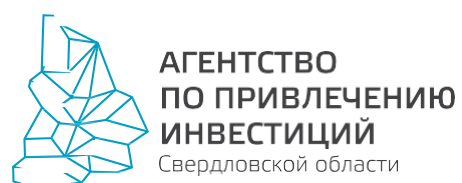
Инвестиционный портал Свердловской области

[invest-in-ural.ru](http://invest-in-ural.ru)



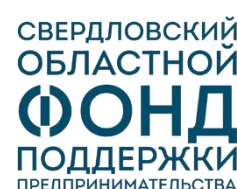
Министерство инвестиций и развития Свердловской области

Адрес: Свердловская область, г. Екатеринбург, пл. Октябрьская, 1,  
телефон: (343) 312-00-31,  
e-mail: [mir@egov66.ru](mailto:mir@egov66.ru)



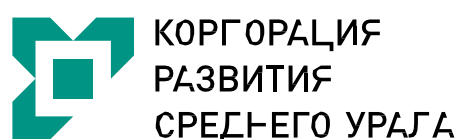
АНО «Агентство по привлечению инвестиций  
Свердловской области»

Адрес: Свердловская область, г. Екатеринбург, ул. Бориса Ельцина  
3, оф.517,  
телефон: (343) 311-52-80,  
e-mail: [welcome@ai-so.ru](mailto:welcome@ai-so.ru)



Свердловский областной фонд поддержки  
предпринимательства (микrokредитная компания)

Адрес: Свердловская область, г. Екатеринбург, ул. Восточная, 7д,  
телефон: (343) 288-77-85,  
e-mail: [sof@sofp.ru](mailto:sof@sofp.ru)



АО «Корпорация развития Среднего Урала»

Адрес: Свердловская область, г. Екатеринбург, пр-т Ленина 50б, оф.  
712,  
телефон: (343) 385-95-58,  
e-mail: [welcome@investural.com](mailto:welcome@investural.com)



Фонд технологического развития  
промышленности Свердловской области

Адрес: Свердловская область, г. Екатеринбург,  
ул. Конструкторов 5, Технопарк «Университетский» офис 2015,  
телефон: (343) 227-11-01, (343) 227-11-10,  
e-mail: [info@frpso.ru](mailto:info@frpso.ru)



ОАО «Особая экономическая зона «Титановая долина»

Адрес: Свердловская область, г. Екатеринбург, ул. Малышева, дом  
51, офис 2102,  
телефон: (343) 243-55-83,  
e-mail: [welcome@titanium-valley.com](mailto:welcome@titanium-valley.com)



# ИНФОРМАЦИЯ О ПРИОРИТЕТНЫХ ИНВЕСТИЦИОННЫХ НИШАХ ГОРОДСКОГО ОКРУГА ВЕРХНИЙ ТАГИЛ

**Наименование инвестиционной ниши**

Туризм

**Основные характеристики ниши**

Создание инфраструктуры загородного отдыха

**Преимущество городского округа Верхний Тагил**

Ниша перспективна по ряду причин:

1. Удобное расположение города (постоянный трафик населения из ближайших районов, которое заинтересовано в качественном отдыхе)
2. На территории городского округа находятся 3 водоема и оборудованы места для отдыха: «Набережная огней», которая включает в себя зоны для прогулок, активного отдыха и занятий спортом, а также водные виды спорта (яхт-клуб).
3. Приближенность к лесной полосе: свежий воздух, лесные массивы, горы.
4. Имеются свободные территории для постройки новых проектов. Территории можно купить по выгодным ценам.
5. Городской округ поддерживает развитие малого и среднего бизнеса.

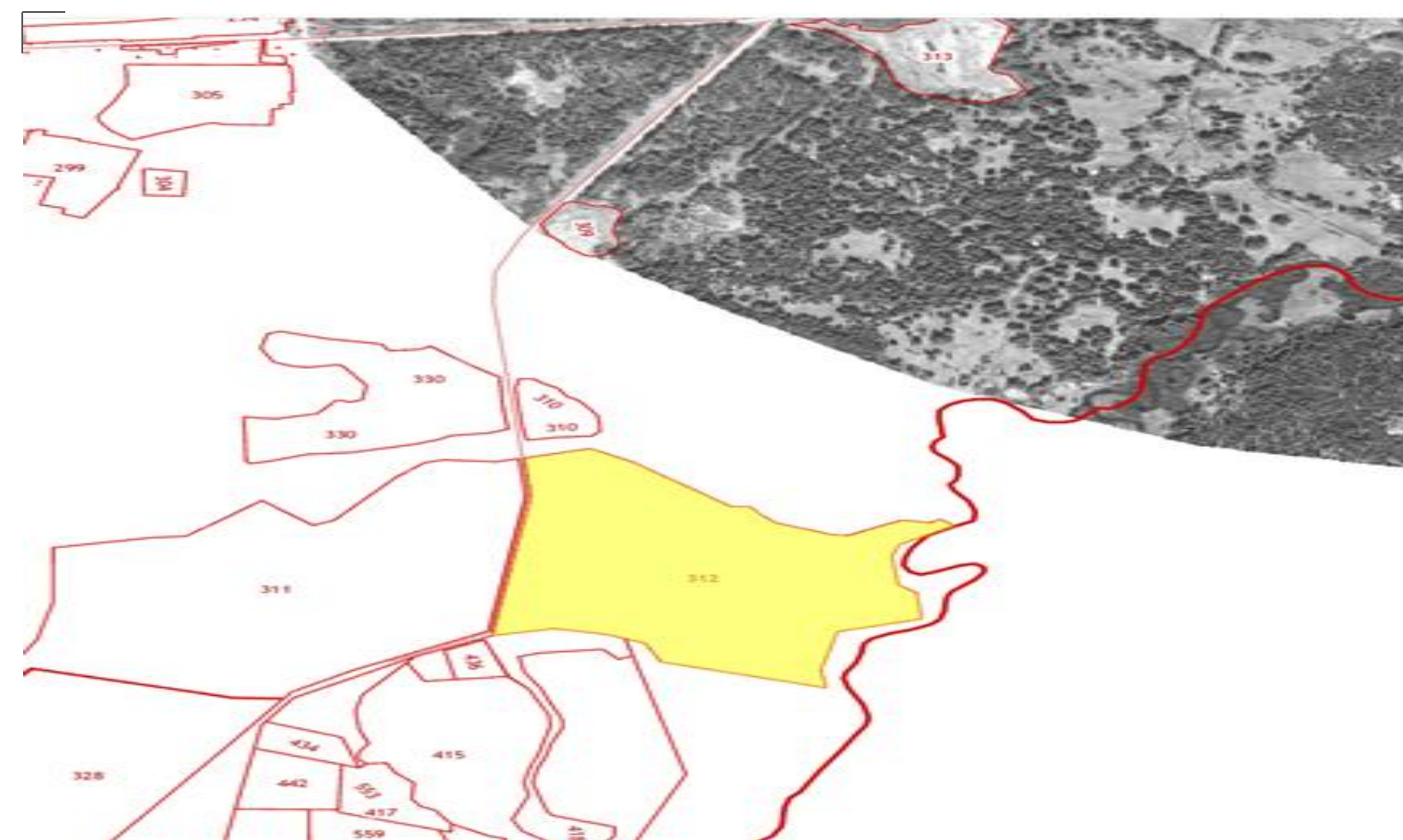
**Предполагаемые площадки для размещения:  
местоположение, вид собственности статус**

Расположение вдоль береговой линии городского водоема

# СВЕДЕНИЯ О СВОБОДНЫХ ЗЕМЕЛЬНЫХ УЧАСТКАХ, РАСПОЛОЖЕННЫХ НА ТЕРРИТОРИИ ГОРОДСКОГО ОКРУГА ВЕРХНИЙ ТАГИЛ

## Земельный участок №1

Кадастровый номер	66:37:0101001:312
Адрес земельного участка	Российская Федерация, обл. Свердловская, г. Верхний Тагил, п. Половинный, участок № 10
Площадь, кв.м	241 154кв.м.
Категория земель	Земли сельскохозяйственного назначения
Вид разрешенного использования	для сельскохозяйственного производства
Технологическое подключение (присоединение) к сетям электро-, газо-, водо-, теплоснабжения и водоотведения	подключение (присоединение) к сетям электро-, газо-, водо-, теплоснабжения и водоотведения - возможно
Контакты	8 (34357) 2 00 17



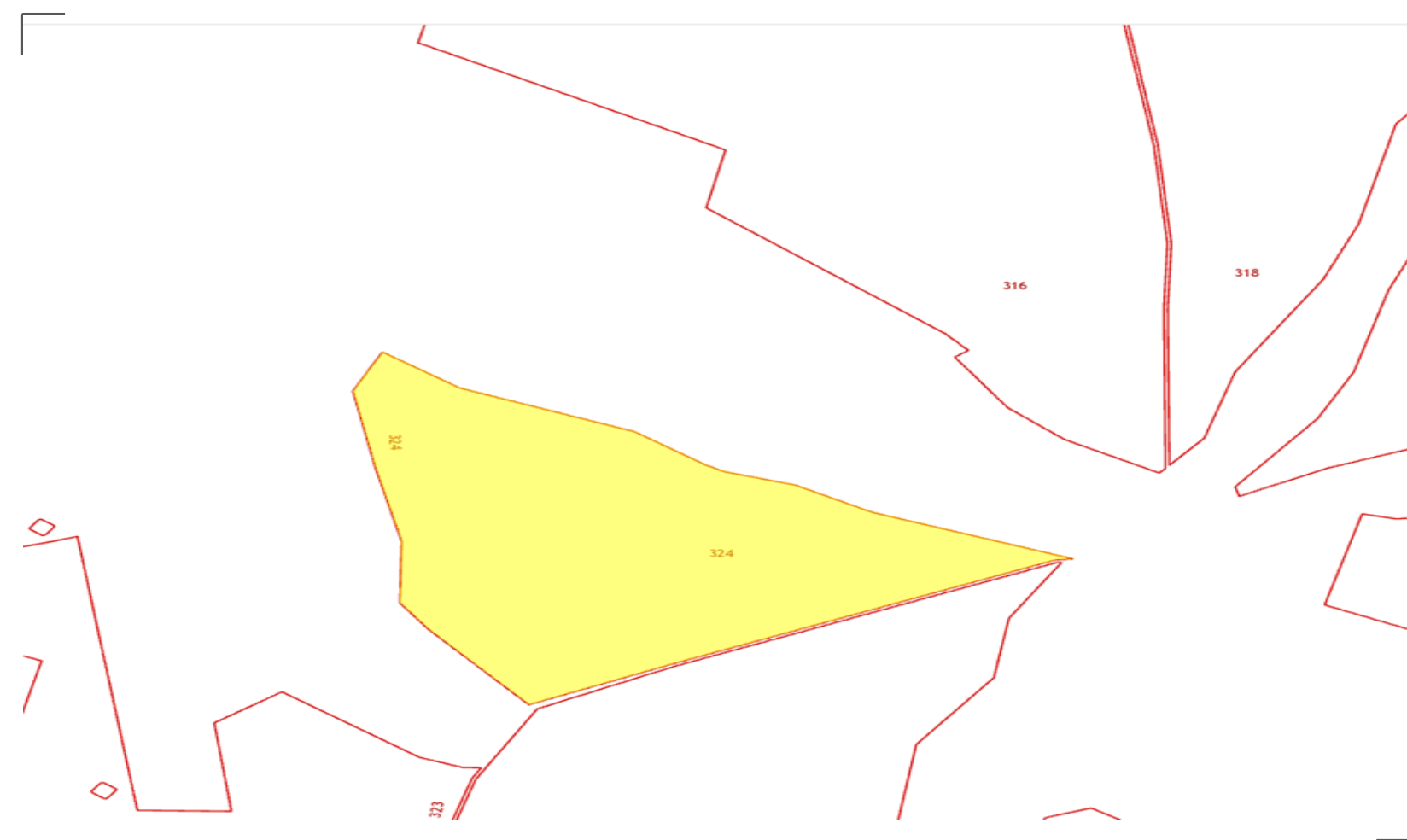
Подробная информация на Инвестиционной карте  
Свердловской области

[Инвестиционная карта Свердловской области](#)

# СВЕДЕНИЯ О СВОБОДНЫХ ЗЕМЕЛЬНЫХ УЧАСТКАХ, РАСПОЛОЖЕННЫХ НА ТЕРРИТОРИИ ГОРОДСКОГО ОКРУГА ВЕРХНИЙ ТАГИЛ

## Земельный участок №2

Кадастровый номер	66:37:0101001:324
Адрес земельного участка	Российская Федерация, обл. Свердловская, г. Верхний Тагил, п. Половинный, участок № 17
Площадь, кв.м	2142 382кв.м.
Категория земель	Земли сельскохозяйственного назначения
Вид разрешенного использования	для сельскохозяйственного производства
Технологическое подключение (присоединение) к сетям электро-, газо-, водо-, теплоснабжения и водоотведения	подключение (присоединение) к сетям электро-, газо-, водо-, теплоснабжения и водоотведения - возможно
Контакты	8 (34357) 2 00 17



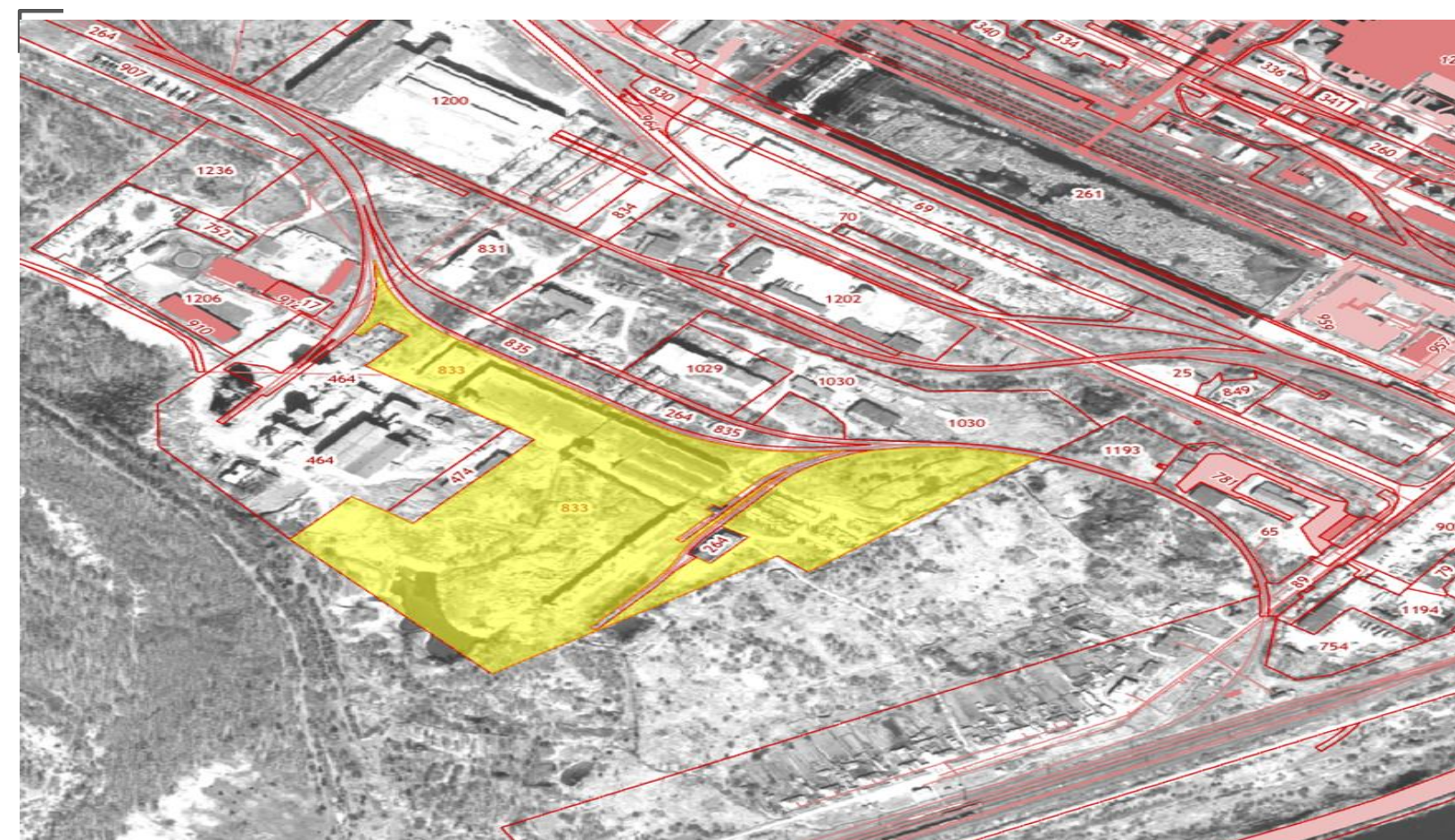
Подробная информация на Инвестиционной карте  
Свердловской области

[Инвестиционная карта Свердловской области](#)

# СВЕДЕНИЯ О СВОБОДНЫХ ЗЕМЕЛЬНЫХ УЧАСТКАХ, РАСПОЛОЖЕННЫХ НА ТЕРРИТОРИИ ГОРОДСКОГО ОКРУГА ВЕРХНИЙ ТАГИЛ

## Земельный участок №3

Кадастровый номер	66:37:204001:833
Адрес земельного участка	Российская Федерация, Свердловская область, городской округ Верхний Тагил, на территории промплощадки
Площадь, кв.м	105 298 кв.м.
Категория земель	Земли населенных пунктов
Вид разрешенного использования	под объект промышленности
Технологическое подключение (присоединение) к сетям электро-, газо-, водо-, теплоснабжения и водоотведения	подключение (присоединение) к сетям электро-, газо-, водо-, теплоснабжения и водоотведения - возможно
Контакты	8 (34357) 2 00 17



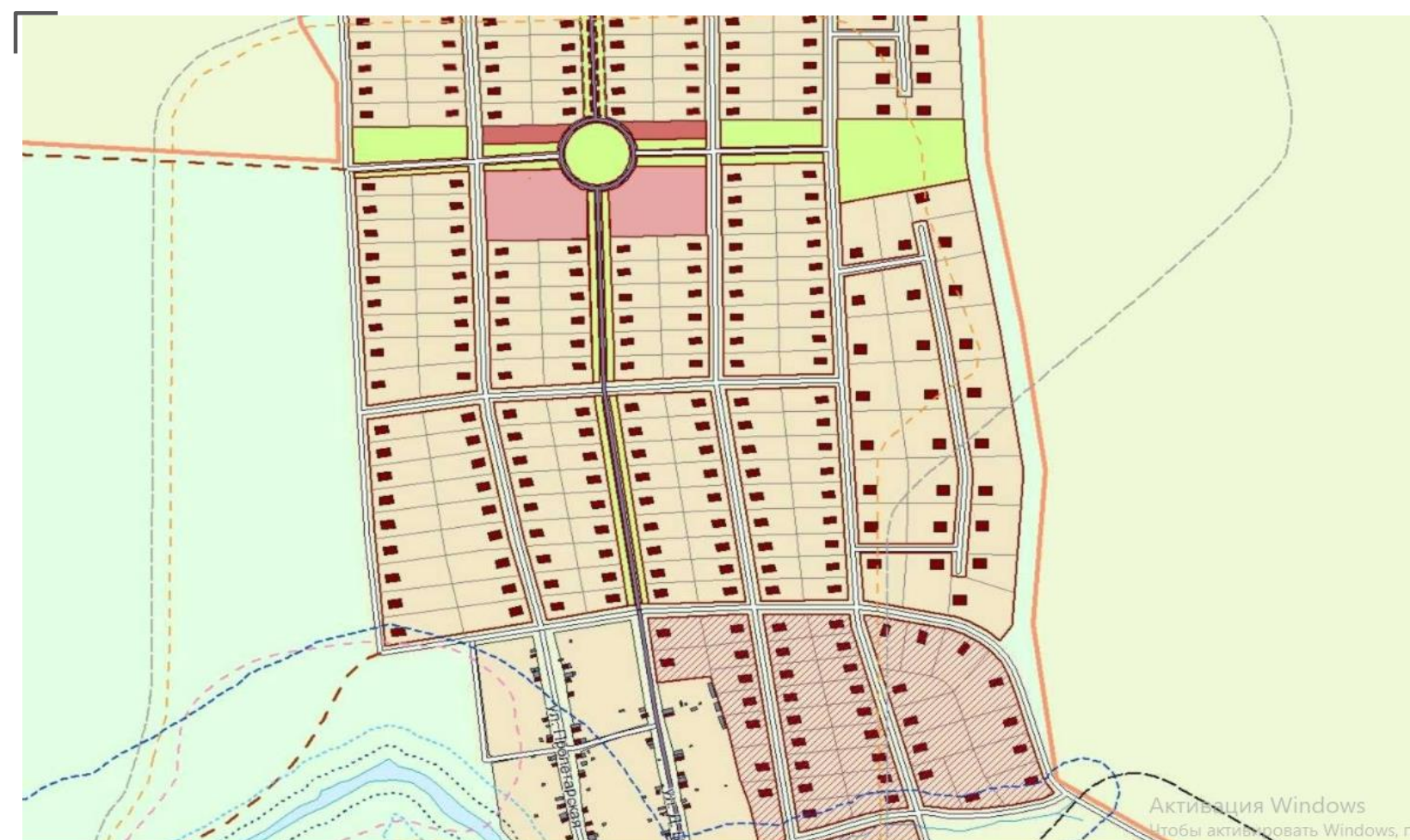
Подробная информация на Инвестиционной карте  
Свердловской области

[Инвестиционная карта Свердловской области](#)

# СВЕДЕНИЯ О СВОБОДНЫХ ЗЕМЕЛЬНЫХ УЧАСТКАХ, РАСПОЛОЖЕННЫХ НА ТЕРРИТОРИИ ГОРОДСКОГО ОКРУГА ВЕРХНИЙ ТАГИЛ

## Земельный участок №4

Кадастровый номер	66:37:0101002
Адрес земельного участка	Российская Федерация, Обл. Свердловская, г. Верхний Тагил, мкр. Архангельский
Площадь, кв.м	125 га
Категория земель	Земли населенных пунктов
Вид разрешенного использования	Под комплексную застройку
Технологическое подключение (присоединение) к сетям электро-, газо-, водо-, теплоснабжения и водоотведения	подключение (присоединение) к сетям электро-, газо-, водо-, теплоснабжения и водоотведения - возможно
Контакты	8 (34357) 2 00 17



Подробная информация на Инвестиционной карте  
Свердловской области

[Инвестиционная карта Свердловской области](#)



# СВЕДЕНИЯ ОБ ИНВЕСТИЦИОННЫХ ПЛОЩАДКАХ, РАСПОЛОЖЕННЫХ НА ТЕРРИТОРИИ ГОРОДСКОГО ОКРУГА ВЕРХНИЙ ТАГИЛ

## Инвестиционная площадка №1

Наименование площадки	Площадки для новых промышленных производств г. Верхний Тагил, от поворота автодороги на п.Половинный до территории КСК
Тип площадки	Земли населенных пунктов
Свободная площадь, кв.м	12 га
Технологическое подключение (присоединение) к сетям электро-, газо-, водо-, теплоснабжения и водоотведения	подключение (присоединение) к сетям электро-, газо-, водо-, теплоснабжения и водоотведения - возможно
Контакты	8(34357) 2 00 17



Подробная информация на Инвестиционной карте Свердловской области

[Инвестиционная карта Свердловской области](#)



Свердловская  
область



Городской округ  
Верхний Тагил

Инвестиционный профиль

# ГОРОДСКОГО ОКРУГА ВЕРХНИЙ ТАГИЛ

Контакты: 624162 Свердловская  
область город Верхний Тагил,  
улица Жуковского, дом 13

Телефон: 83435720023  
Эл. почта: [V-Tadil@mail.ru](mailto:V-Tadil@mail.ru)